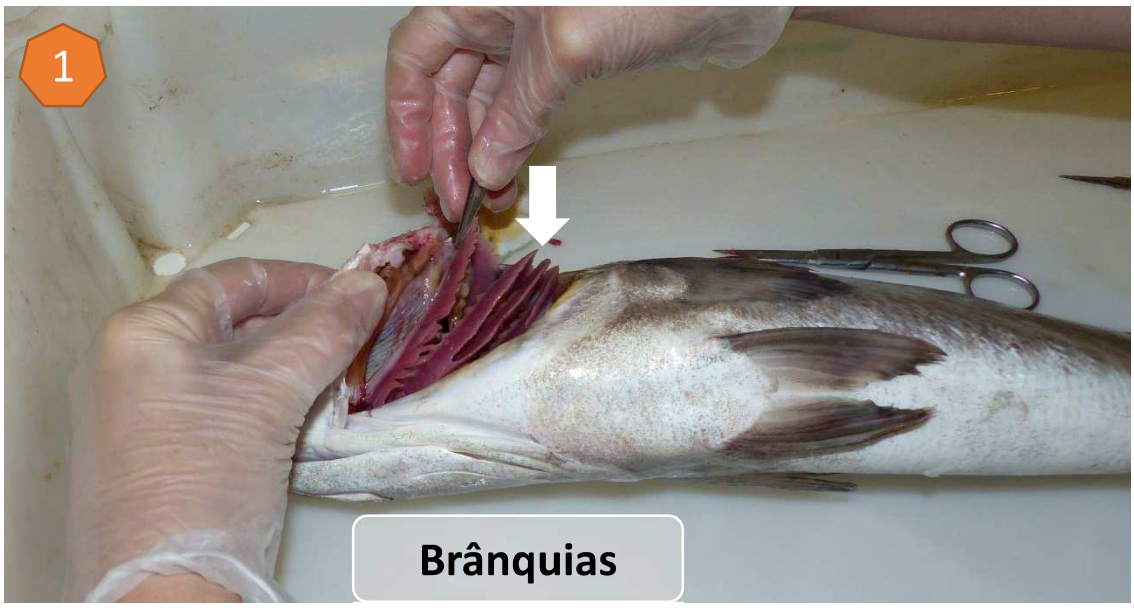


Piscicultura em tanques de terra (Portugal): Ocorrência de parasitas externos



PREPARAÇÃO DE AMOSTRAS PARA OBSERVAÇÃO DE PARASITAS EXTERNOS

Extração de brânquias para observação de parasitas

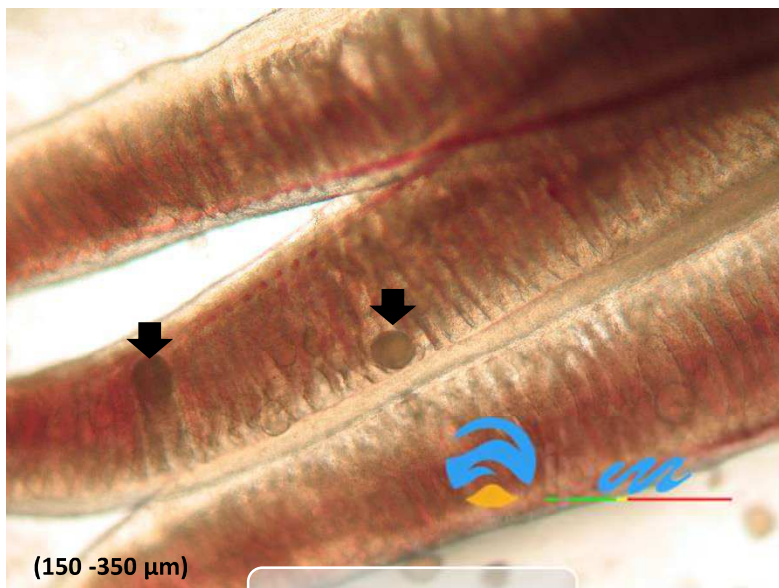


A observação de parasitas na pele pode ser feita com raspagem da mesma usando um bisturi esterilizado



OBSERVAÇÃO AO MICROSCÓPIO

Amyloodinium ocellatum (Dinoflagellata)



(150 -350 μ m)

Brânquias



(150 -350 μ m)

Parasita muito agressivo – pode afectar todos os peixes



Tem de ser feito tratamento mal seja diagnosticado este parasita – pode causar 100% de mortalidade em menos de 48 horas



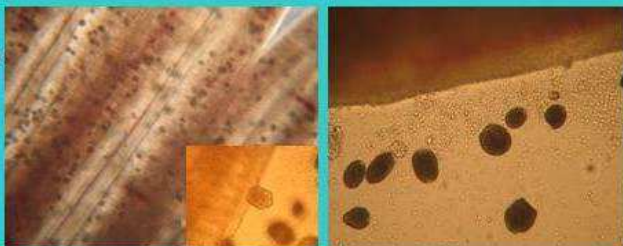
Amyloodinium ocellatum (Dinoflagelado) – Ciclo de vida

AR

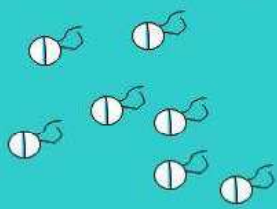
COLUNA DE ÁGUA

SEDIMENTO

Trofonte:
Estado parasita
(150-350 μm)

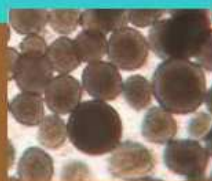


Dinosporos:
Fase de vida livre e infecciosa
(6.1 μm comp. -11.7 μm largura)



Trofante desprendem-se e enquistam no fundo

Tomonte:
Estado reprodutivo e de fundo
(5-15 μm /cel)



Cada célula divide-se em mais de 256 dinosporos

Período de ocorrência: Maio-Setembro

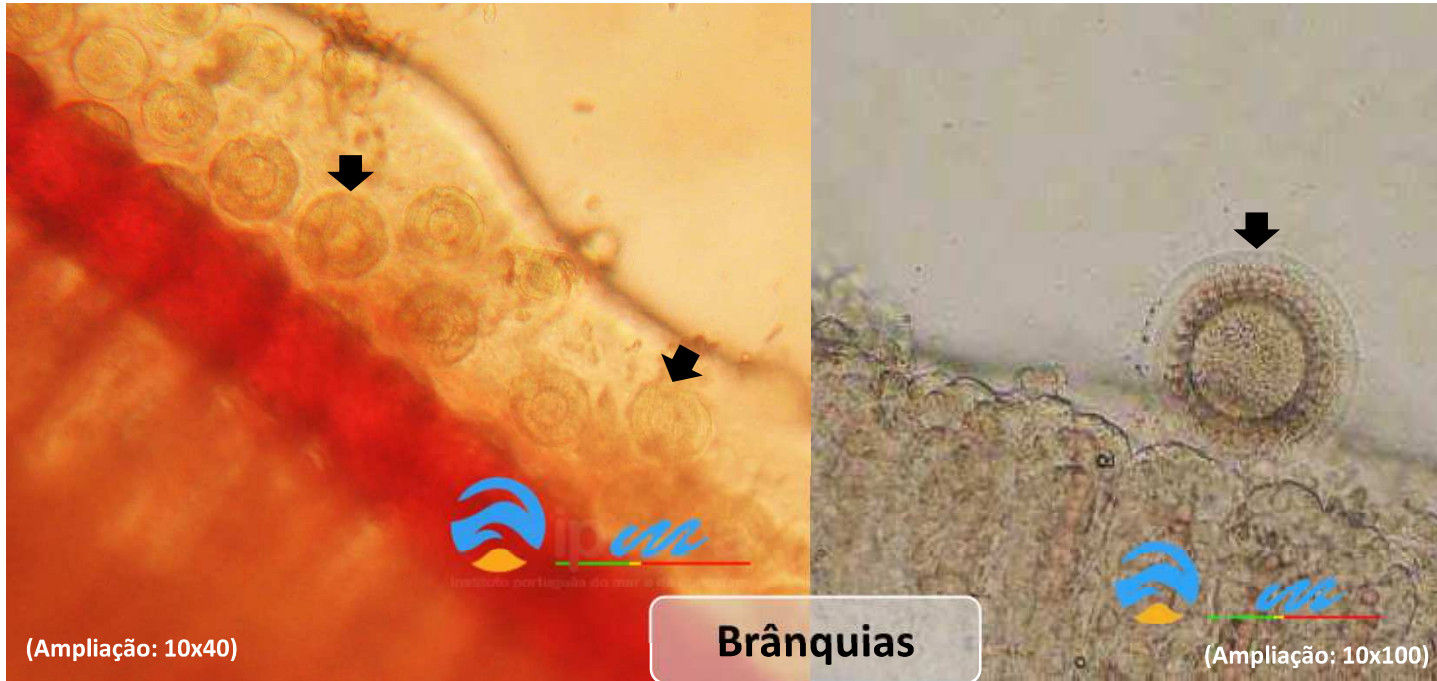
FREQUENTE - Água acima dos 20°C

CRÍTICO - Água acima dos 24°C

Parasita com um ciclo de vida complexo que leva a que tenham que ter tomadas medidas de prevenção no final de cada ciclo de produção para prevenir a sua ocorrência.

Este parasita sobrevive no sedimento em forma de tomonte, por períodos muito longos e em condições adversas.

Trichodina sp. (Ciliata)



Parasita mais nefasto para os juvenis

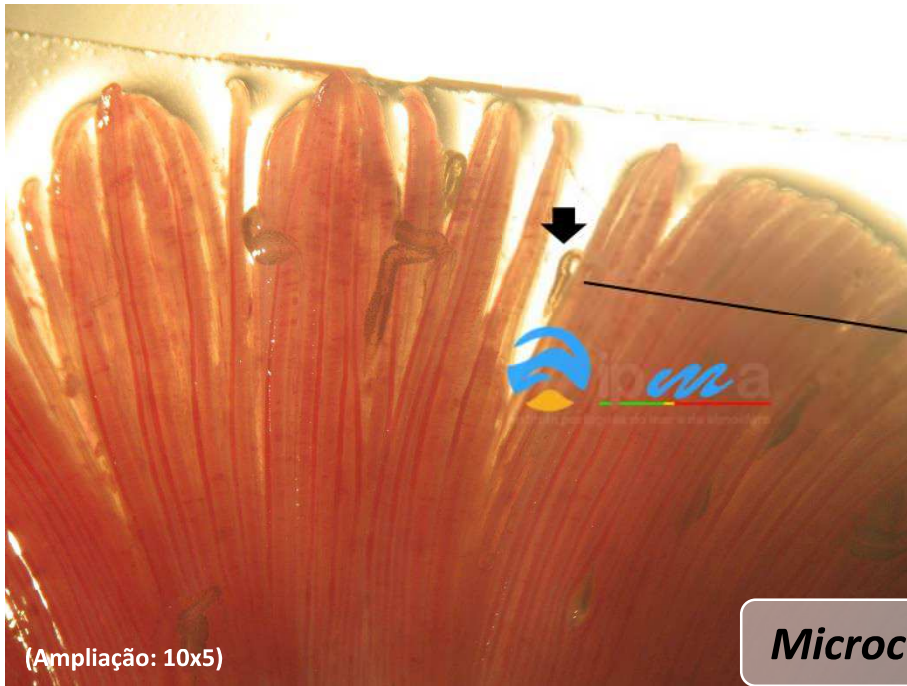


Aumentar a renovação de água nos tanques pode resolver o problema

Condições propícias ao seu aparecimento: Baixa taxa de renovação de água nos tanques, muitas partículas em suspensão na água.

Trematoda

Parasitas preferencialmente branquiais, as lesões que causam dependem sobretudo do seu número e dimensão.



Microcotyle sp.



Condições propícias ao seu aparecimento: Baixa taxa de renovação de água nos tanques, muitas partículas em suspensão na água.

Trematoda



Diplectanum sp.



Dactylogyrus sp.



Neobenedia sp.



Sciaenocotyle sp.

Prevenção: Aumento da renovação de água nos tanques, manutenção do oxigénio dissolvido na água em valores óptimos.

Caligus sp. (Crustacea)



(Ampliação: 10x8)

Parasitas que afectam preferencialmente o robalo, sargo e a tainha



A sua ocorrência é mais frequente na cavidade opercular e bucal, podendo ocorrer em toda a epiderme.

A ocorrência deste parasita pode causar mortalidades elevadas pelo que devem ser tomadas medidas profiláticas.

Gnatia sp. (Crustacea)



Parasita cutâneo, cuja parte do ciclo de vida ocorre em cavidades no sedimento, esponjas, tunicatos et.

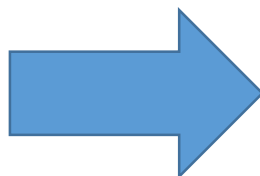


A ocorrência deste parasita pode causar mortalidades elevadas pelo que devem ser tomadas medidas profiláticas.

Parasitas externos em peixes

Podem provocar:

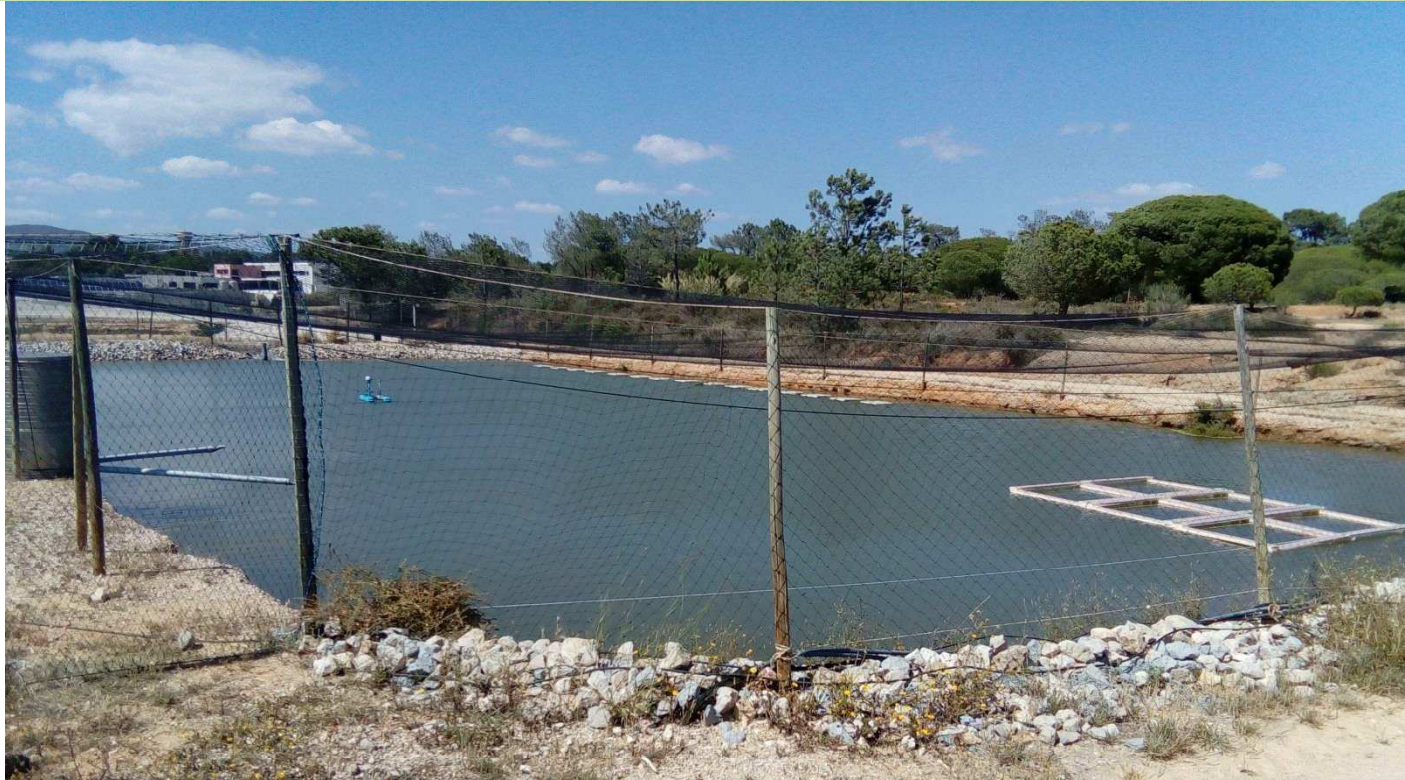
- ✓ Perda de apetite;
- ✓ Ocorrência de outras patologias
- ✓ Mortalidades elevadas;



***Perdas monetárias elevadas com a mortalidade e aumento de custos de produção
redução no crescimento e em gastos com os tratamentos.***

Uma aposta na **prevenção**, com um **controlo sanitário regular** e a manutenção de **boa qualidade da água** são base para evitar a ocorrência de parasitoses.

EPPO – Estação Piloto de Piscicultura de Olhão



A **existência da EPPO** e a estreita relação com os piscicultores permite uma investigação dedicada e de aplicação prática ao sector produtivo, alavancando o crescimento económico.